



Wow!

by KATIA

**SOPHIE  
WAISTCOAT  
& SHORT**



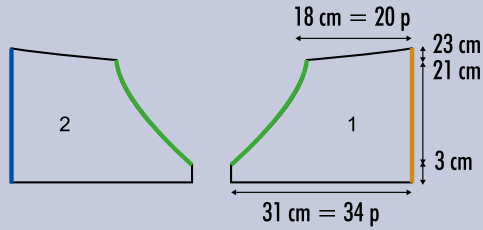




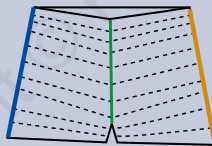
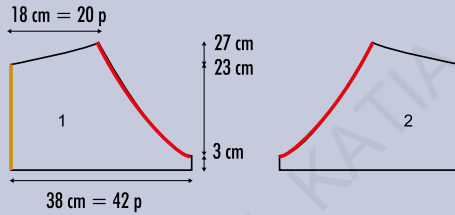


PANTALON / PANTALON / SHORTS / KORTE BROEK / WESTE / PANTALONCINO

DELANTERO / DEVANT / FRONT / VOORPAND / VORDERTEIL / DAVANTI



TRASERO / DOS / BACK / RUGPAND / HINTERTEIL / DIETRO



CHALECO / GILET SANS MANCHES / WAISTCOAT / HES / CARDIGAN

DELANTEROS / DEVANT / FRONT / VOORPAND / VORDERTEILE / DAVANTI

ESPALDAS / DOS / BACK / RUGPAND / RÜCKENTEIL / DIETRO

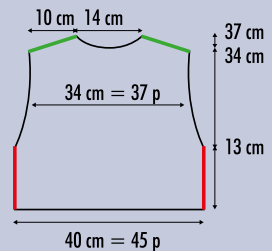
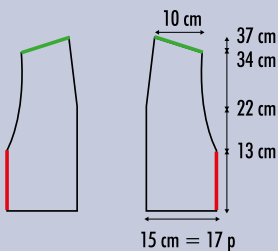
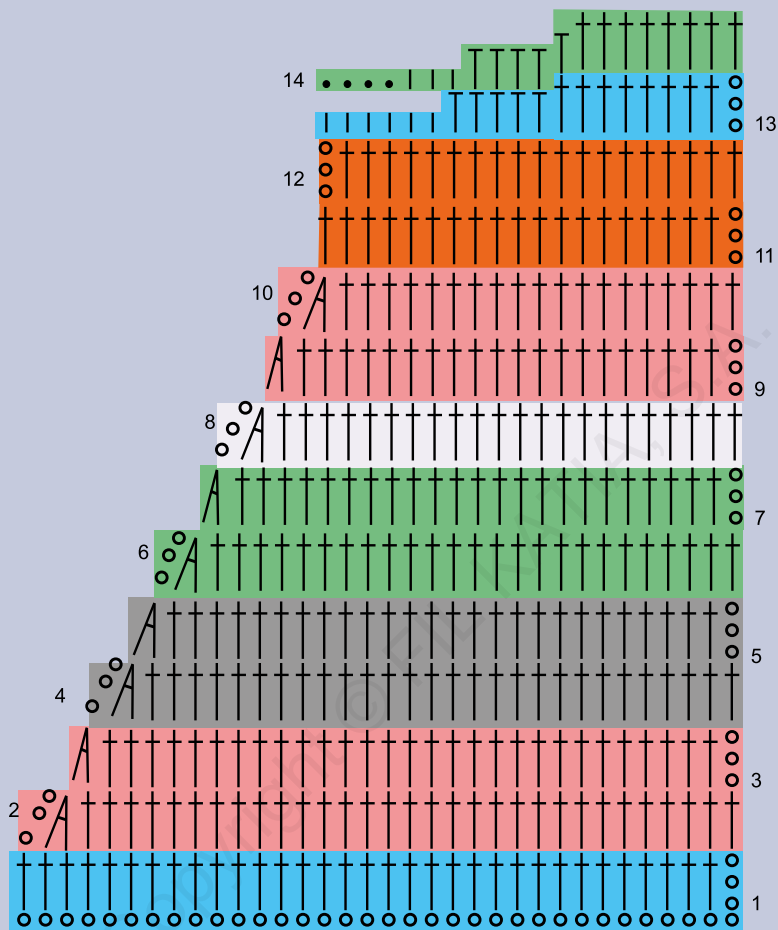


GRÁFICO A / GRAPHIQUE A / GRAPH A / GRAFIEK A / HÄKELSCHRIFT A / GRAFICO A



- 1 p. enano / 1 m. coulée / 1 slip st / 1 halve vaste / 1 Kettm. / 1 m. bassissima
- 1 p. de cadeneta / 1 m. chaînette / Chain 1 st / 1 losse / 1 Luftm. / 1 catenella
- | 1 p. bajo / 1 m. serrée / 1 single crochet / 1 vaste / 1 Feste Masche (fM.) / 1 m. bassa
- † 1 p. alto / 1 bride / 1 Double crochet / 1 stokje / 1 Stäbchen / 1 m. alta
- Λ 2 p. altos cerrados juntos / 2 brides fermées ensemble / Double crochet 2 together / 2 stokjes samen afhaken / 2 zusammen abgemaschte Stb. (= 1 Noppe) / 2 m. alte chiuse assieme
- ‡ 1 p. medio alto / 1 demi-bride / 1 half double crochet / 1 half stokje / 1 halbes Stäbchen / 1 mezza maglia alta

■ con col. salmón / en saumon / with salmon / met zalmkleur / in Helles Lachsrot / con il col. salmone

■ con col. turquesa / en turquoise / with turquoise / met kl. turquoise / in Türkis / con il col. turchese

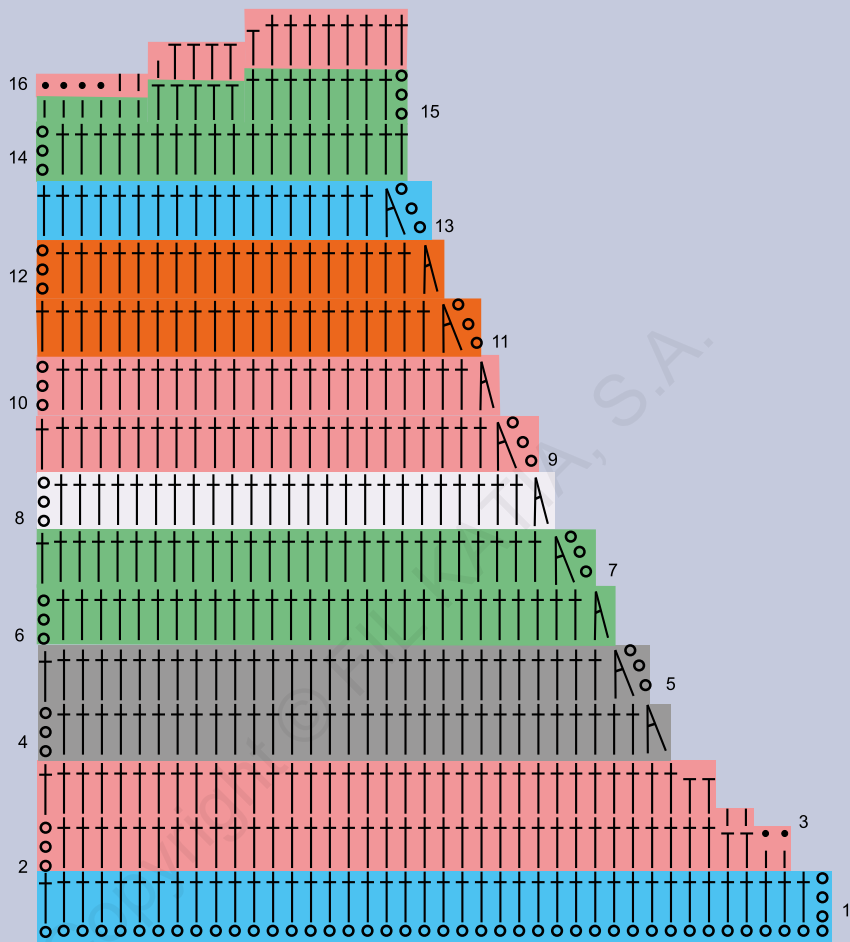
■ con col. verde neón / en vert fluo / with neon green / met kl. neon groen / in Neongrün / con il col. verde fluo

■ con col. gris oscuro / en gris foncé / with dark grey / in Dunkelgrau / met kl. donker grijs / con il col. grigio scuro

■ con col. coral oscuro / en corail foncé / with dark coral / met kl. donker koraalrood / in Koralle / con il col. corallo scuro

■ blanco / blanc / white / wit / Weiß / bianco

GRÁFICO B / GRAPHIQUE B / GRAPH B / GRAFIEK B / HÄKELSCHRIFT B / GRAFICO B



- 1 p. enano / 1 m. coulée / 1 slip st / 1 halve vaste / 1 Kettm. / 1 m. bassissima
- 1 p. de cadeneta / 1 m. chaînette / Chain 1 st / 1 losse / 1 Luftm. / 1 catenella
- | 1 p. bajo / 1 m. serrée / 1 single crochet / 1 vaste / 1 Feste Masche (fM.) / 1 m. bassa
- † 1 p. alto / 1 bride / 1 Double crochet / 1 stokje / 1 Stäbchen / 1 m. alta
- A 2 p. altos cerrados juntos / 2 brides fermées ensemble / Double crochet 2 together / 2 stokjes samen afhaken / 2 zusammen abgemaschte Stb. (= 1 Noppe) / 2 m. alte chiuse assieme
- ‡ 1 p. medio alto / 1 demi-bridge / 1 half double crochet / 1 half stokje / 1 halbes Stäbchen / 1 mezza maglia alta

■ con col. salmón / en saumon / with salmon / met zalmkleur / in Helles Lachsrot / con il col. salmone

■ con col. turquesa / en turquoise / with turquoise / met kl. turquoise / in Türkis / con il col. turchese

■ con col. verde neón / en vert fluo / with neon green / met kl. neon groen / in Neongrün / con il col. verde fluo

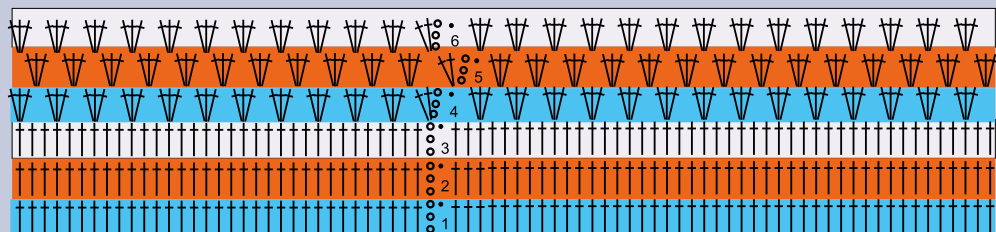
■ con col. gris oscuro / en gris foncé / with dark grey / in Dunkelgrau / met kl. donker grijs / con il col. grigio scuro

■ con col. coral oscuro / en corail foncé / with dark coral / met kl. donker koraalrood / in Koralle / con il col. corallo scuro

□ blanco / blanc / white / wit / Weiß / bianco



GRÁFICO C / GRAPHIQUE C / GRAPH C / GRAFIEK C / HÄKELSCHRIFT C / GRAFICO C



- 1 p. enano / 1 m. coulée / 1 slip st / 1 halve vaste / 1 Kettm. / 1 m. bassissima
- 1 p. de cadeneta / 1 m. chaînette / Chain 1 st / 1 losse / 1 Luftm. / 1 catenella
- † 1 p. alto / 1 bride / 1 Double crochet / 1 stokje / 1 Stäbchen / 1 m. alta

■ con col. turquesa / en turquoise / with turquoise / met kl. turquoise / in Türkis / con il col. turchese

■ con col. coral oscuro / en corail foncé / with dark coral / met kl. donker koraalrood / in Koralle / con il col. corallo scuro

□ blanco / blanc / white / wit / Weiß / bianco

GRÁFICO D / GRAPHIQUE D / GRAPH D / GRAFIEK D / HÄKELSCHRIFT D / GRAFICO D

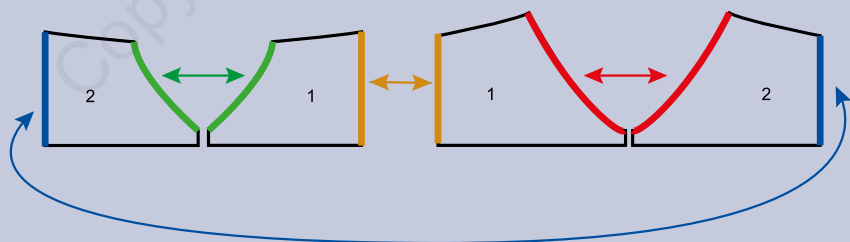
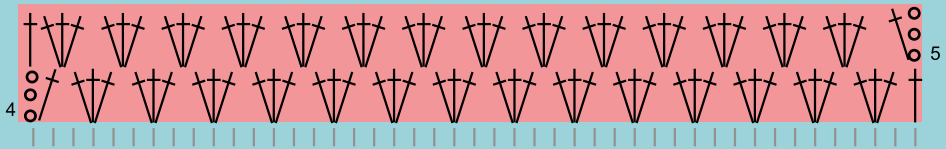


GRÁFICO E / GRAPHIQUE E / GRAPH E / GRAFIEK E / HÄKELSCHRIFT E / GRAFICO E

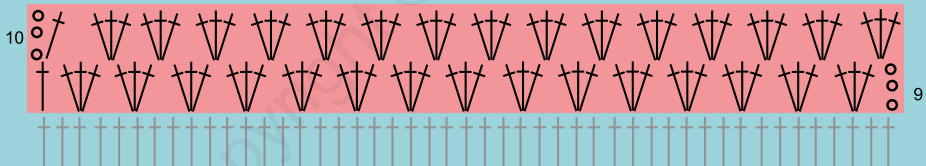


○ 1 p. de cadeneta / 1 m. chaînette / Chain 1 st / 1 losse / 1 Luftm. / 1 catenella

† 1 p. alto / 1 bride / 1 Double crochet / 1 stokje / 1 Stäbchen / 1 m. alta

■ con col. salmón / en saumon / with salmon / met zalmkleur / in Helles Lachsrot / con il col. salmone

GRÁFICO F / GRAPHIQUE F / GRAPH F / GRAFIEK F / HÄKELSCHRIFT F / GRAFICO F

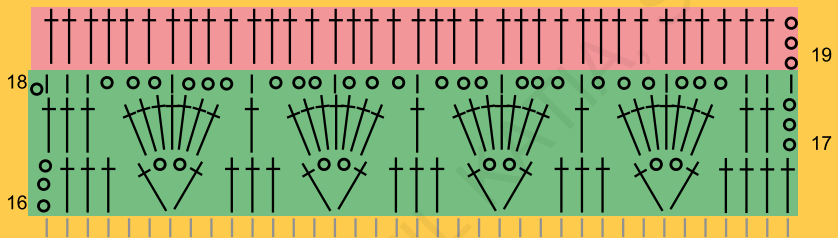


○ 1 p. de cadeneta / 1 m. chaînette / Chain 1 st / 1 losse / 1 Luftm. / 1 catenella

† 1 p. alto / 1 bride / 1 Double crochet / 1 stokje / 1 Stäbchen / 1 m. alta

■ con col. salmón / en saumon / with salmon / met zalmkleur / in Helles Lachsrot / con il col. salmone

GRÁFICO G / GRAPHIQUE G / GRAPH G / GRAFIEK G / HÄKELSCHRIFT G / GRAFICO G

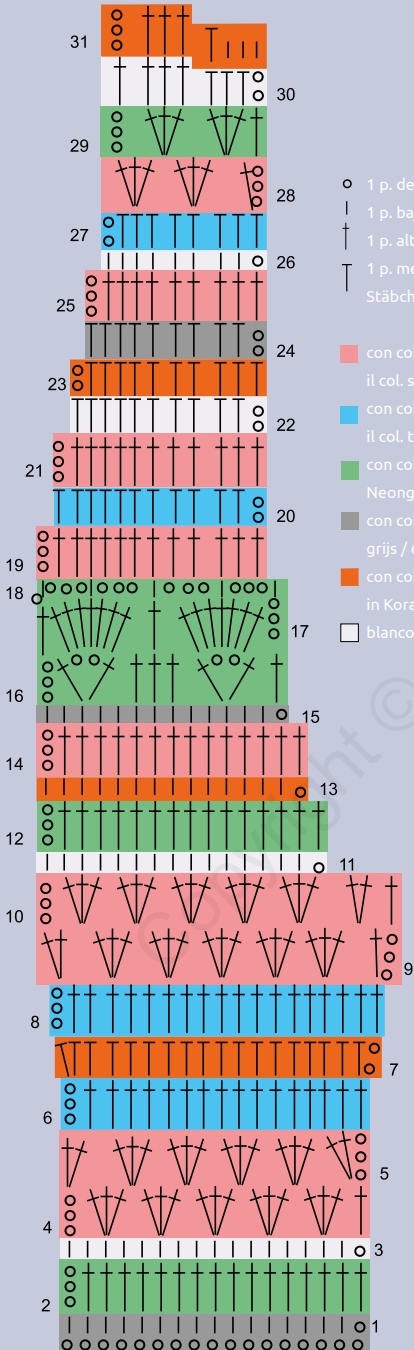


- 1 p. de cadeneta / 1 m. chaînette / Chain 1 st / 1 losse / 1 Luftm. / 1 catenella
- | 1 p. bajo / 1 m. serrée / 1 single crochet / 1 vaste / 1 Feste Masche (fM.) / 1 m. bassa
- † 1 p. alto / 1 bride / 1 Double crochet / 1 stokje / 1 Stäbchen / 1 m. alta

■ con col. salmón / en saumon / with salmon / met zalmkleur / in Helles Lachsrot / con il col. salmone

■ con col. verde neón / en vert fluo / with neon green / met kl. neon groen / in Neongrün / con il col. verde fluo

GRÁFICO H / GRAPHIQUE H / GRAPH H / GRAFIEK H / HÄKELSCHRIFT H / GRAFICO H



- 1 p. de cadeneta / 1 m. chaînette / Chain 1 st / 1 losse / 1 Luftm. / 1 catenella
  - | 1 p. bajo / 1 m. serrée / 1 single crochet / 1 vaste / 1 Feste Masche (fM) / 1 m. bassa
  - † 1 p. alto / 1 bride / 1 Double crochet / 1 stokje / 1 Stäbchen / 1 m. alta
  - ┌ 1 p. medio alto / 1 demi-bride / 1 half double crochet / 1 half stokje / 1 halbes Stäbchen / 1 mezza maglia alta
- con col. salmón / en saumon / with salmon / met zalmkleur / in Helles Lachsrot / con il col. salmone
  - con col. turquesa / en turquoise / with turquoise / met kl. turquoise / in Türkis / con il col. turchese
  - con col. verde neón / en vert fluo / with neon green / met kl. neon groen / in Neongrün / con il col. verde fluo
  - con col. gris oscuro / en gris foncé / with dark grey / in Dunkelgrau / met kl. donker grijs / con il col. grigio scuro
  - con col. coral oscuro / en corail foncé / with dark coral / met kl. donker koraalrood / in Koralle / con il col. corallo scuro
  - blanco / blanc / white / wit / Weiß / bianco